

METRICAS BASICAS PARA ANALIZAR TU WEB



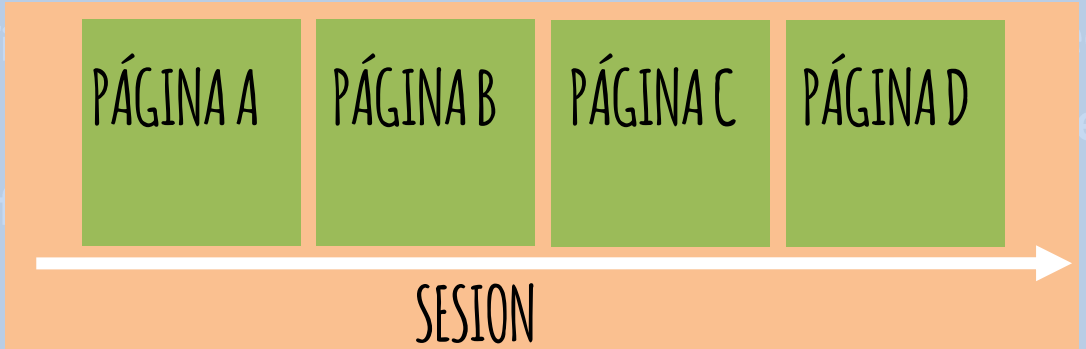
VISITANTE
UNICO
PAGINAS VISTAS

ESTA IDENTIFICADO
POR UNA COOKIE

VISITANTE

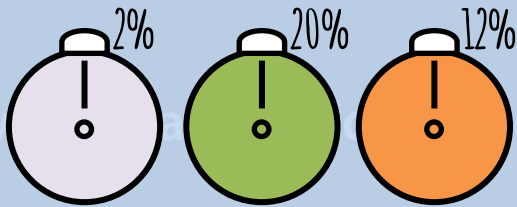


ES AQUEL QUE
ENTRA EN
UNA WEB(S)



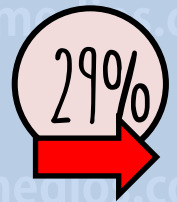
EL RECORRIDO
QUE HACE POR
ELLA(S)

PROMEDIO EN EL SITE



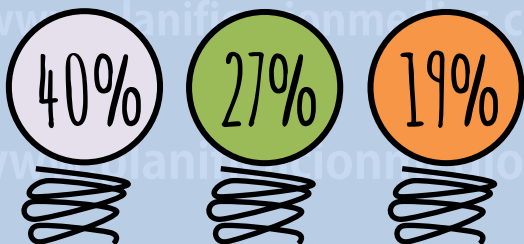
EL TIEMPO MEDIO
QUE UN VISITANTE
ESTÁ EN EL SITE

TASA DE SALIDA



CUANTA GENTE
ABANDONA TU WEB
Y DESDE QUÉ
PÁGINA

TASA DE REBOTE

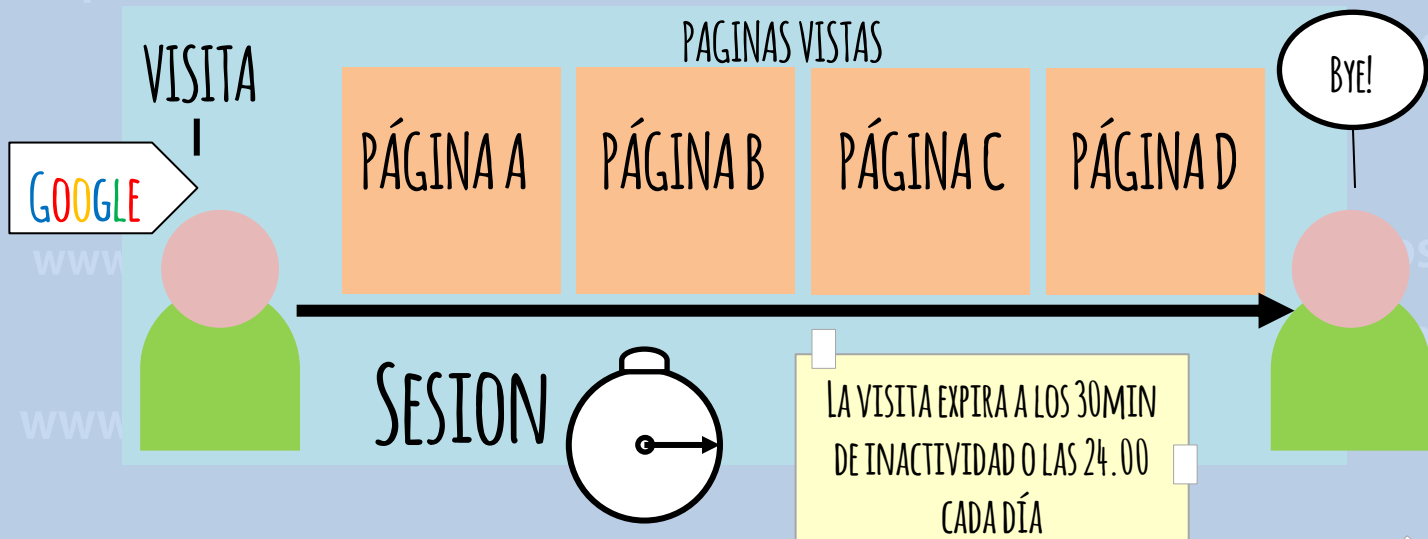


PORCENTAJE DE
VISITANTES QUE
SALEN DE NUESTRO
SITE (A TRAVÉS DE
UNA PÁGINA)

BYE!



EJEMPLO PARA ENTENDER TUS MÉTRICAS



RESULTADOS :

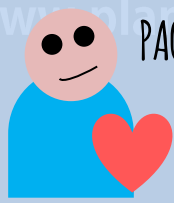
50 USUARIOS HAN VISITADO TU SITE

- VISITAS: 152
- VISITANTES : 50
- VISITANTES UNICOS: 30
- PÁGINAS VISTAS: 267
- MEDIA DE PÁGINA VISTA: 12
- DURACIÓN MEDIA VISITA: 00:15SEG
- TASA DE REBOTE: 14%
- PORCENTAJE DE NUEVAS VISITAS: 27%

LA VISITA EXPIRA A LOS 30MIN DE INACTIVIDAD O LAS 24.00 CADA DÍA

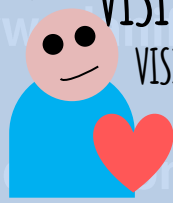
ENTRARON 50 USUARIOS EN EL PERIODO QUE ESTAMOS ANALIZANDO, DE ESTOS, A 30 YA LES CONOCÍAMOS (HABÍAN SIDO MARCADOS ANTERIORMENTE), LOS 50, NAVEGARON UNA MEDIA DE 15 SEGUNDOS, POR UNAS 12 PÁGINAS DE NUESTROS SITE. EN TOTAL, LOS 50 ACCEDIERON A 267 PÁGINAS, Y ADEMÁS LO HICIERON EN 152 VISITAS (ALGUNOS SALIERON Y VOLVIERON A NUESTRO SITE DESPUÉS). FINALMENTE PODEMOS VER QUE EL 14% NO INTERACTUÓ, ENTRO, VIÓ Y SE FUE SIN HACER NADA (NO LE GUSTAMOS), PERO EL 27% DE LAS VISITAS ERAN NUEVAS (LES INTERESAMOS)

PAGINAS VISTAS
PAGINAS VISTAS PAGINAS VISTAS
PAGINAS VISTAS



FIDELIDAD

VISITA VISITA VISITA VISITA VISITA VISITA VISITA



A MÁS PÁGINAS Y VISITAS TENGAMOS, MÁS GUSTAMOS A NUESTRO PÚBLICO

FIDELIDAD